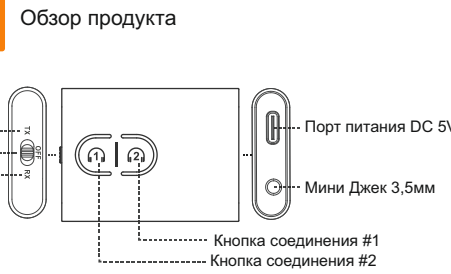
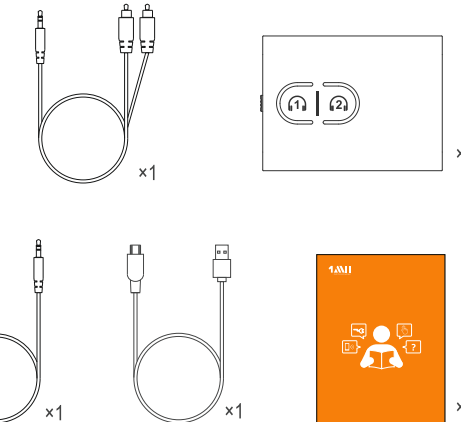


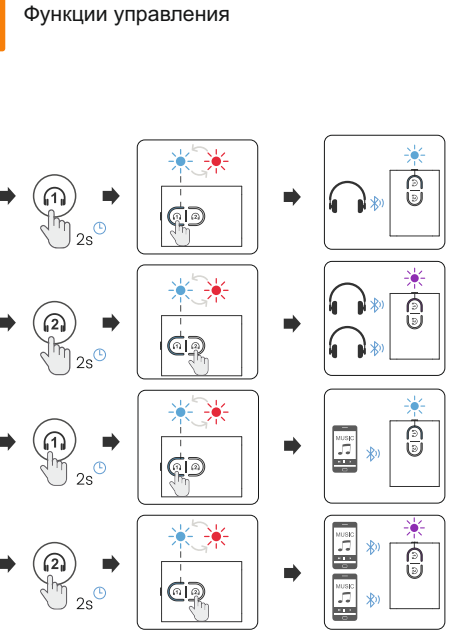
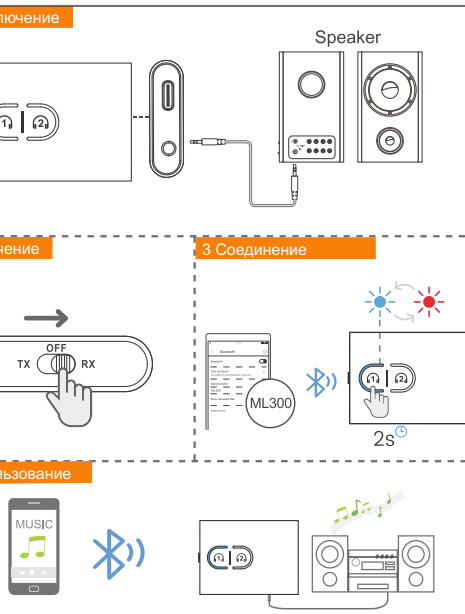
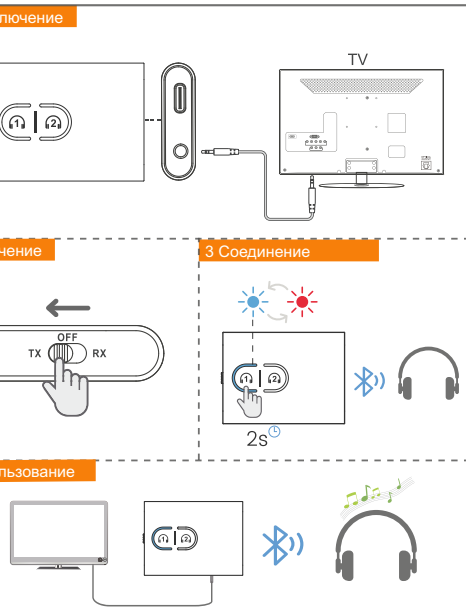


# Двухканальный Bluetooth адаптер ML300



Кнопка	Функция	Использование
	Режим сопряжения	Зажмите на 2 секунды
	Сопряжения второго устройства	Зажмите на 2 секунды
TX	Режим передатчика	Установите переключатель в положение TX
OFF	Выключение	Установите переключатель в положение OFF
RX	Режим приемника	Установите переключатель в положение RX

Статус	Индикация
Режим сопряжения	Индикатор мигает синим/красным
Подключено первое устройство	Индикатор синий
Подключено второе устройство	Индикатор фиолетовый
Разъединено	Индикатор мигает синим раз в 3 сек.
Сброс к заводским параметрам	Зажмите  на 7 секунд, индикатор будет мигать фиолетовым 3 раза



**Режим TX:**  
 1. Подключите ML300 к телевизору или другому устройству с помощью аудиокабеля 3,5 мм.  
 2. Сдвиньте переключатель режимов в сторону TX, нажмите и удерживайте кнопку около 2 секунд, чтобы перейти в режим сопряжения. (Светодиод мигает красным и синим)  
 3. Переведите подключаемое устройство в режим сопряжения и дождитесь успешного завершения сопряжения. (Индикатор состояния синий)



**Режим RX:**  
 1. Подключите ML300 к усилителю или динамикам с помощью аудиокабеля 3,5 мм.  
 2. Сдвиньте переключатель режимов в сторону RX, нажмите и удерживайте кнопку около 2 секунд, чтобы перейти в режим сопряжения. (Светодиод мигает красным и синим)  
 3. Включите Bluetooth на телефоне или другом устройстве и выполните сопряжение с устройством ML300. (Индикатор состояния синий)

**Как выполнить сопряжение со вторым устройством**  
 1. Снова переведите ML300 в режим сопряжения (нажмите и удерживайте кнопку в течение 2 секунд, пока светодиод не начнет мигать красным и синим)  
 2. Переведите второе устройство в режим сопряжения и дождитесь успешного завершения сопряжения. (Индикатор состояния фиолетовый)

**Способ зарядки**  
 - Когда устройство заряжается в выключенном режиме, индикатор будет постоянно гореть красным, а когда оно будет полностью заряжено, индикатор погаснет.  
 - Когда устройство заряжается в режимах RX/TX, индикатор не отображает статус зарядки.

**Как сбросить устройство**  
 Если ML300 не удается подключить или он работает неправильно, пожалуйста, воспользуйтесь следующими способами сброса устройства:  
 Нажмите и удерживайте кнопку около 7 секунд, пока светодиод не начнет мигать фиолетовым 3 раза, после чего устройство перезагрузится и очистит список сопряженных устройств, а заводские настройки будут успешно восстановлены